

重要 必ずご覧ください

広島県PTA連合会会員の各小・中学校の保護者の皆様へ

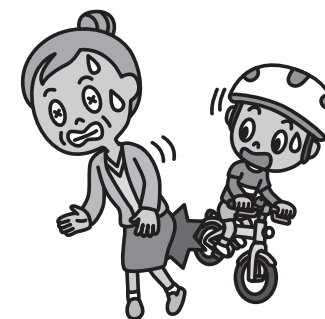
自転車事故
対応保険

令和8年度広島県PTA連合会

小・中学生総合保障制度 ご加入のおすすめ

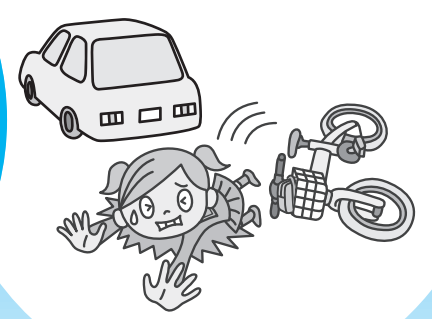
(小・中学生総合保障制度は、団体総合生活保険のペットネームです。)

お子さまが加害者に



©東京海上日動

お子さまがケガ



「もしもが起こった時に
大切なお子さまを守る」
その備えのご案内です。



まずは
動画で
確認

学校内 通学途中 ご家庭

お子さまがいつでもケガしても

24時間補償!

保険料 **最大約29%割引!**

※団体割引**25%**、損害率による割引**5%**適用!

保険期間

令和8年4月25日(土)午後4時～
令和9年4月25日(日)午後4時まで1年間

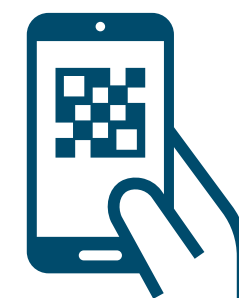
掛金引き落とし日

6月29日(月)

自転車による事故も補償

※令和5年4月1日より広島県では、自転車保険加入の義務化が
施行されました。(自転車自体の)盗難、損害は補償されません。

スマホ・PCから簡単に加入申込ができます!



新規加入 申込締切 **4月2日(木)**

中途加入 申込
受付期間 **4月3日(金)～**

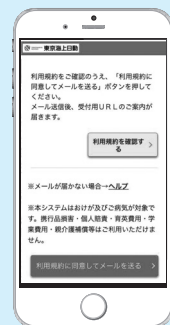
※別紙記載の二次元コードをご利用ください

※本制度は自動更新となります。2月に「団体保険一斉募集開始のお知らせ(メール)」
もしくは「自動更新のご案内(封書)」が届いた方はお手続き不要です。

お問合せの内容に応じて以下にご連絡ください

おケガ・ご病気のご連絡

スマートフォン



万一事故が起きてしまった際、おケガ、ご病気のご請求は
スマートフォンから状況を連絡することができます。

万一事故が発生してしまった時、いち早くスマート
フォンから事故の連絡を行うことができます。操作
は簡単。表示された画面の手順に基づいて入力し、
送信するだけ。加入者票がお手元に届き次第すぐ
にご利用できます。



アクセスはこちら

※PCからもアクセスできます。(受付時間:24時間365日)

- ①空メール送信によりアクセスURLを入手します。
- ②画面の操作手順に従って加入者の情報を入力していきます。
- ③けがをされた方、事故の場所などの状況を入力します。
- ④スマートフォンなので操作は簡単。迅速に対応いたします。

その他請求のご連絡

TEL

事故受付センター(東京海上日動安心110番)

TEL:0120-720-110

(受付時間:24時間365日)

〈取扱代理店〉(株)東京海上日動パートナーズ中国四国

TEL:0120-018-217 【受付時間】月～金曜日
9:00～17:00 休日を除く

この保険で補償されると考えられる事故が生じた場合は、事
故の日時、場所、被害者名、事故状況、加入者証券番号など
を直ちに(補償によっては30日以内)取扱代理店または引受
保険会社にご通知の上、保険金請求のお手続きをお取りく
ださい。損害賠償責任の全部又は一部を承認しようとする
ときは、あらかじめ引受保険会社にご相談ください。

制度の内容・加入手続き・住所変更・転校などのお問合せやご連絡

広島県PTA連合会 小・中学生総合保障制度お問い合わせ先

〈取扱代理店〉(株)東京海上日動パートナーズ中国四国

〒730-0051 広島市中区大手町1-2-1 おりづるタワー 4階

TEL:0120-018-217

FAX:082-243-0140

月～金曜日
9:00～17:00
休日を除く

取扱代理店は引受保険会社との委託契約に基づき、保険契約の締結・契約の管理業務等の代理業務を行っております。
したがって、取扱代理店との間で有効に成立したご契約につきましては引受保険会社と直接契約されたものとなります。

[引受幹事保険会社、ご意見・ご相談先]
東京海上日動火災保険(株)
(担当支社)広島支店広島支社
〒730-8730
広島市中区八丁堀3-33 広島ビジネスタワー6F
TEL 082-511-9194

[共同引受保険会社]
あいおいニッセイ同和損害保険(株)
〒730-8580
広島市中区国泰寺町1-8-13
あいおいニッセイ同和損保広島TYビル
TEL 050-3462-8339

[団体(契約者)]
広島県PTA連合会
〒732-0052
広島市東区光町2丁目9-14 (COMS光4階)
TEL 082-262-1600

このご案内は、団体総合生活保険の内容をご紹介したものです。ご加入にあたっては、必ず「重要事項説明書」をよくお読みください。詳細は契約者で
ある団体の代表者の方にお渡ししております保険約款によりますが、ご不明な点等がありましたら、取扱代理店または引受保険会社におたずねくだ
さい。

ご加入を申込みれる方と被保険者が異なる場合は、このご案内の内容を被保険者にご説明いただきますようお願い申し上げます。

この保険契約は東京海上日動火災保険を幹事とした共同保険契約です。引受保険会社および引受割合等については団体保険制度のお手続き
サイトの重要事項説明書をご確認ください。

この保険は、広島県PTA連合会を契約者とし、団体の構成員等を保険の対象となる方とする団体契約です。保険証券を請求する権利、保険契約
を解約する権利等は原則として広島県PTA連合会が有します。

「広島県PTA連合会小・中学生総合保障制度」のご案内

ご存知ですか？
お子さまを取り巻く
交通事故リスク

令和6年広島県の交通事故

1日あたり
約12件

4,403件

※広島県県警HP 交通事故統計より

中でも見過ごせない！
自転車事故
発生件数

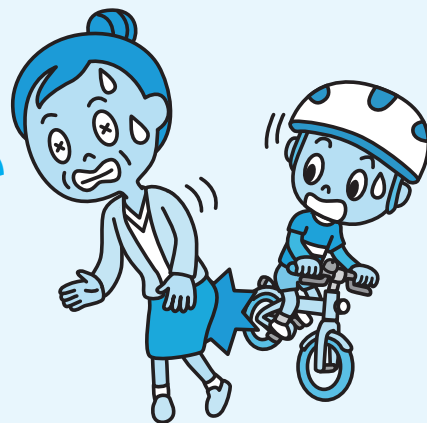
自転車
895件

全体4,403件

広島県全体の
895件は
自転車事故

※広島県県警HP 交通事故統計より

夜間自転車で帰宅途中に、
歩行者と衝突。
歩行者は頭蓋骨骨折等の
傷害を負い、意識が戻らない
状態となった。



お子さまが
加害者に

総合保障制度にご加入していれば

加害事故の補償

個人賠償責任補償

誤って他人のものを壊したり、他人にケガをさせてしまったら…。お子様や、ご家族の方が日常生活で万が一法律上の損害賠償責任を負った時、補償されます。アルバイト・インターンシップに起因する賠償責任も補償されます。(情報機器等に記載された情報の損壊は500万円限度。)

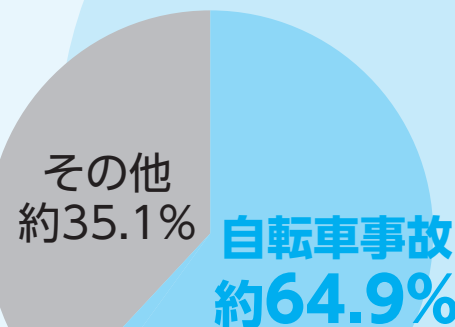
お子さまの加入で
同居家族等も
補償対象!!

保険金お支払い例

約9,521万円

(神戸地方裁判所、平成25年(2013)7月4日判決) 出典:日本損害保険協会データブック

小・中学生の 事故の多くは、
自転車事故と なっています。



※広島県県警HP 交通事故統計より

賠償責任補償無制限+

小・中学生の事故の
約6割が
自転車事故

示談交渉 ダブルで安心!

国内示談 交渉付き

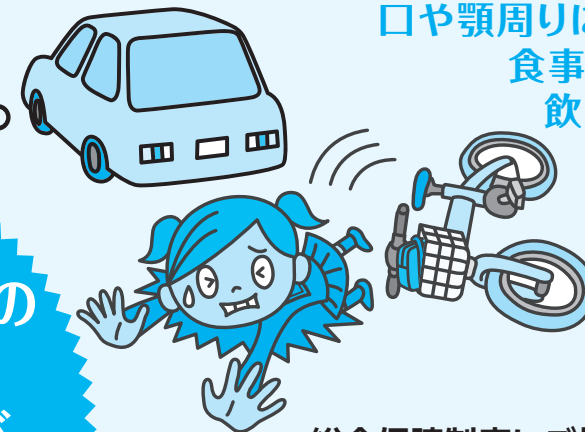
事故を起こしてしまうとただでさえ心身が疲労します。加えてとの示談交渉まで行うとなるとさらに心身が疲労してしま総合保障制度にご加入していれば、万が一事故を起こした場合に、事故の被害者との示談交渉を専門スタッフが代行※国内での事故(訴訟が国外の裁判所に提起された場合等を除きます。))に限り、示談交渉は原則として東京海上日動が行います。

被害者
います。
しました
します。

あなたに代わって
保険会社が
相手方と交渉します。



通学途中でひき逃げにあい、
口や顎周りに怪我を負ってしまった。
食事の際、食べ物を噛んで
飲み込めない症状が残り、
後遺障害4級となった。



お子さまが
被害者に

総合保障制度にご加入していれば

お子さまの身体の補償

被害事故補償

お子さまがひき逃げや犯罪の被害者になり、死亡または1〜4級の所定の後遺障害となられたときに補償されます。

保険金お支払い例

1,000万円

(損害賠償金やその他の給付金を控除した損害額が1,000万円以上となった場合)

お支払例は当社が作成した架空の事故例であり、過去に実際に発生したものではありません。

大切なお子さまが被害者にも加害者にもなるかもしれない!
事故の加害者になった場合を考え、
高額な賠償責任に対する備えが必要です!

子どもを24時間
見守るなんてできないし…
自転車事故対応の
保険が安心かな!



広島県PTA連合会の会員の皆様へ

広島県PTA連合会会長
岩本 義樹

子どもたちを取り巻く環境は日々変化し予測できない危険が存在しており、事件や事故に巻き込まれることも少なくありません。

近年ではヘルメット未着用や交通違反等による重大事故も多くなっています。

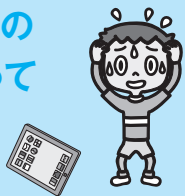
広島県PTA連合会では子どもたちの健全な育成を進めていくための支援策の一つとして、自転車事故をはじめケガや賠償トラブルを24時間補償する小・中学生総合保障制度を運営しております。

本制度は最大約29%（団体割引と損害率による割引によるもの）も安い掛金でご加入できます。

是非この機会にご加入いただきますようご検討ください。

「広島県PTA連合会小・中学生総合保障制度」なら こんな時にも補償が受けられる！

自宅で学校貸与の
タブレットを誤って
壊してしまった。



加害事故の補償

個人賠償責任補償

誤って他人のものを壊したり、他人にケガをさせてしまったら…。

お子さまや、ご家族の方が日常生活で万が一法律上の損害賠償責任を負った時、補償されます。（情報機器等に記載された情報の損壊は500万円限度）

保険金お支払い例

約25,000円

風邪をこじらせ
肺炎になり
入院してしまった。



お子さまの身体の補償

入院医療保険金支払特約

お子さまが疾病で2日以上入院された時、補償されます。（同一の疾病※について60日限度）（H・W2・W1プラン）

※次に該当する場合は、後の疾病は前の疾病と異なるものとみなします。退院後、その日を含めて180日を経過した日の翌日以降に、再びその疾病の入院治療が必要になったとき。

保険金お支払い例（※10日間入院した場合）
◎Hプランの場合（入院1日3,100円×10日）

31,000円

体育の時間に
バスケットをしていて
突き指を
してしまった。



お子さまの身体の補償

傷害補償

（細菌性食中毒等補償特約付帯）

お子さまが急激かつ偶然な外来の事故でおケガをされた、または熱中症となった時、入院・通院をはじめ手術・後遺障害・死亡の保険金が支払われます。

保険金お支払い例（※4日間通院した場合）
◎Hプランの場合（通院1日1,600円×4日）

6,400円

昼休憩中に転倒して
メガネを
壊してしまった。



学用品・身の回り品などの補償

携行品補償

（学校管理下動産補償特約）

国内外において、保険の対象となる方が所有する、自宅外で携行している学用品・身の回り品が、登下校中、学校内の授業・休憩時間中、学校行事中、クラブ活動中等、学校の管理下で損害を受けたときに保険金が支払われます。（1年間で10万円限度・免責金額（自己負担額）1事故につき3,000円）

保険金お支払い例
（損害額は時価額が限度です）

約10,000円

ストーカー行為で
つきまとわれたため、
弁護士に相談した。



弁護士費用等

人格権侵害等

国内において、お子様が急激かつ偶然な外来の事故により他人からケガを負わされたり物を壊された場合、またはお子様が名誉・プライバシーの侵害、痴漢*1・ストーカー行為・いじめ*2・嫌がらせ*3等により精神的苦痛を被った場合*4に、法律相談や相手との交渉等を弁護士等に依頼することにより、弁護士費用または法律相談費用を負担したときに保険金をお支払いします。*1 痴漢冤罪を証明するための弁護士費用等は対象外となります。*2 小学校、中学校、義務教育学校、高等学校、中等教育学校、特別支援学校（幼稚部を除く）に在籍する児童または生徒が対象となります。*3 職場での嫌がらせについては保険金をお支払いしません。*4 警察へ提出した被害届等によって、その事実を客観的に証明できる場合に限りです。

保険金お支払い例
弁護士相談費用

約100,000円

保険料最大
約29%
割引！

保険金額と掛金（保険料等）

※団体割引25%、損害率による割引5%適用（注1）※ご加入口数は1口のみです。

掛金1ヶ月あたり		約1,333円	約1,083円	約917円	約667円	約417円
		Hプラン	W2プラン	W1プラン	Aプラン	Bプラン
傷 害	死亡・後遺障害	218万円	91万円	59万円	51万円	23万円
	入院保険金日額	3,100円	3,000円	2,300円	1,400円	300円
	通院保険金日額	1,600円	1,500円	1,300円	900円	300円
育英費用		200万円	200万円	100万円		×
入院医療日額 ^{（※1）}		3,100円	3,000円	2,300円	×	×
病気葬祭費用 ^{（※2）} （免責日数1日）			100万円限度		×	×
天災補償 （傷害・育英・学業費用）		○	×	×	×	×
特定感染症			後遺障害・入院日額・通院日額		傷害補償と同額	
細菌性食中毒		○	○	○	○	○
熱中症		○	○	○	○	○
個人賠償責任 記録情報限度額500万円 （個人賠償特約の一部変更特約）			国内1事故無制限 国外1事故1億円限度		国内示談交渉付	
弁護士費用等補償特約 （人格権侵害等） ^{（※3）}				300万円限度		
トラブル対策費用補償特約				20万円限度		
携 行 品	学校管理下動産補償特約 携行品特約の一部変更特約 保険対象または 受託品範囲変更特約			1年間で10万円限度 〈免責金額（自己負担額）1事故3,000円〉		
				1事故1,000万円限度 （団体保険制度お手続きサイトには画面の制約上、表示がありません。）		
被害事故補償						
保険料		15,700円	12,700円	10,700円	7,700円	4,700円
制度維持費				300円		
掛金 （1年分）		16,000円	13,000円	11,000円	8,000円	5,000円

※直近の保険金のお支払状況・収支状況等を踏まえ、一部、補償内容の変更を行っています。

●病氣入院補償に係る控除証明が必要となる場合はお手数ですが本ご案内記載のお問い合わせ先までご連絡ください。（10月以降受付）。※生命保険料控除制度の詳細につきましては、日本損害保険協会のホームページ（<https://www.sonpo.or.jp/>）をご参照ください。ご参考：本制度の控除証明額（4/25補償開始、団体割引25%・損害率による割引5%適用の場合）Hプラン：1,270円 W2プラン：1,230円 W1プラン：940円 ●個人賠償責任補償特約にご加入される場合、保険の対象となる方またはそのご家族が、同様の保険契約を他にご契約されているときには補償が重複することがあります。補償が重複すると対象となる事故がどちらかのご契約から補償され一方のご契約からは保険金が支払われない場合があります。ご加入にあたっては補償内容をご確認ください。●携行品の損害保険金のお支払額の合計が保険金額（10万円）と同額となった場合は、この携行品の補償は損害発生時に終了します。●手術保険金では傷の処置や抜歯等お支払いの対象外の手術があります。●後遺障害保険金は、後遺障害の程度に応じて死亡・後遺障害保険金額の4～100%をお支払いします。●制度維持費の詳細については、広島県PTA連合会にお問い合わせください。（*1）この契約が継続されてきた最初の保険契約（初年度契約といいます。）の保険始期時点で、既に被っている病気については保険金をお支払いできません。ただし、初年度契約の保険始期時点で、既に被っている病気についても、初年度契約の保険始期日から1年（保険期間が1年を超えるご契約の場合は、2年となります。）を経過した後に保険金支払事由に該当したときは、保険金のお支払対象となります。（*2）この保険契約が初年度契約である場合において、死亡の原因となった疾病を発病した時が保険期間の初日からその日を含めて保険証券記載の免責日数1日を経過した日の翌日の午前0時より前であるときは、当会社は保険金を支払いません。（*3）自動車事故等一部対象とならないものがあります。●上記掛金には保険料のほか、制度維持費（通信費・口座振替手数料など）が一律300円含まれております。

（注1）天災危険補償特約保険料には損害率による割引は適用されません。

※上記は東京海上日動が作成した架空の事故例であり、過去に実際に発生したものではありません。

お申し込みにあたって

本制度は生徒お一人につき1加入となります。複数のご加入は出来ません。

保険期間 ▶ 令和8年4月25日午後4時 ～ 令和9年4月25日午後4時 まで
※4月以降、毎月24日までにお手続きが完了しますと、翌日25日からの中途加入が可能です。

保険料および制度維持費300円は、ご指定の引落口座より**6月29日(月)**に引き落としさせていただきます。
※引落口座の通帳には「MBS・PTAホケンリョウ」と表示されます。
※万一、引落日に年間保険料が引落不能の場合には、7月27日(月)に再度引落しさせていただきます。
※7月27日(月)も引落不能となった場合は、補償開始日に遡り、補償が無効となりますので、ご注意ください。

加入者票は4月中旬から順次ご加入者の住所にお送りいたします。
加入者票が未着であっても補償開始日以降の事故については補償されますのでご安心ください。

※パソコン・スマートフォン、タブレットなどをお持ちでない方は締切日が異なります。裏面問い合わせ先までご連絡ください。

ご加入内容に関する大切なお知らせ

※現在ご加入の方は必ずお読みくださいますようお願いいたします。

現在ご加入の方につきましては、表紙記載の締切日までに、ご加入者の方からのお申し出または保険会社からの連絡がない限り、当団体は今年度パンフレット等に記載の補償内容にて、保険会社に保険契約を申し込みます。なお、本内容をご了承いただける方につきましては、特段のご加入手続きは不要です。その他ご不明な点等ございましたら、取扱代理店までご連絡ください。今回更新いただく内容に一部改定があります。補償内容・保険料等の主な改定点をご参照ください。

このご案内は団体総合生活保険の概要についてご紹介したものです。ご加入にあたっては、必ず別紙に記載のURL内の「重要事項説明書」をよくお読みください。「重要事項説明書」には、ご加入または更新される保険の商品内容をご理解いただくために特に重要な情報、および、お客様にとって不利益となる事項等、特にご注意いただきたい情報を記載しております。ご不明な点等がある場合には、代理店までお問い合わせください。団体総合生活保険の内容等については、別紙記載のURL内にてご参照できます。

よくあるご質問

加入手続きについて

Q. すでに加入していますが、新たに加入手続きが必要ですか？

A. 本制度は自動更新となります。新たなご加入手続きは不要です。
ただし、新中学1年生の方は2月頃ご案内したメールまたは封書記載の2次元コードにてお手続きが必要です。

補償内容について

Q. 放課後公園で遊んでいるときにケガをしました。対象となりますか？

A. おケガの補償は24時間ですので、学校外での活動中も補償対象となります。

Q. 自転車に乗っているときのケガは対象となりますか？

A. 自転車や他の乗り物に乗車中のおケガも補償対象です。

Q. 駐車場で自分の車のドアで隣に駐車していた車にぶつけてしまいました。個人賠償責任補償の対象となりますか？

A. 自動車保険の対象となるものは、個人賠償責任補償の対象外です。

変更・脱退について

Q. 住所が変更となりました。どうしたらよいですか？

A. ご加入情報に変更があった場合は変更のお手続きが必要です。
お手続き要領についてご案内しますので、取扱代理店フリーダイヤルへご連絡ください。

Q. 広島県外の学校へ進学します。引き続き加入できますか？

A. ご加入はできませんので、脱退のお手続きが必要です。

取扱代理店フリーダイヤルへご連絡ください。

その他

Q. 保険料控除の対象となりますか？

A. 本制度は損害保険料控除の対象外ですが、病氣入院補償の特約保険料は生命保険料控除の対象となります。
詳しくはP5をご確認ください。

お手続き方法

《お手続きの前にご確認ください》

●本制度は自動更新となりますので、現在すでにご加入されている場合はお手続き不要です。
(※自動更新のご加入内容については、4月中旬に郵送される加入者票にてご確認ください。)

●新規ご加入手続き完了後に受付完了メールが送信されますので、事前に「@d1.tmnf.co.jp」のドメイン設定をお願いします。
(※スマートフォンやパソコン等のセキュリティの設定等により、ドメイン設定をしてもメールが届かない場合があります。その場合は4月中旬に郵送される加入者票にてご加入内容をご確認ください。)

●ご加入手続きの中で、保険料引落し口座のご登録が必要となります。お手元に口座内容のわかるものをご準備の上、お手続きをお願いいたします。

●午前4時～6時の間はお手続きできません。

●お申し込み完了後、必ず口座登録も同時に行ってください。

ご加入までの流れ

STEP 1 ▶ 団体保険制度お手続きサイト

STEP 2 ▶ トップ画面

3ページより、ご希望のプランをお選びいただき、表面の二次元コードかURLよりサイトにアクセスしてください。



STEP 3 ▶ 保護者・扶養者(加入者)情報の入力

保護者・扶養者(以下、加入の前申込みされるお家族(ご加入者)の情報(ご家族)の登録)

【お名前】

1 姓: 山田 太郎

2 名: 太郎

3 カナ: 山田 太郎

4 性別: 男性

【生年月日】

昭和 59 年 9 月 15 日

【性別】

男性 女性

【加入者からのお名前】

2 姓: 山田

3 名: 太郎

4 カナ: 山田 太郎

5 性別: 男性

【生年月日】

平成 24 年 10 月 24 日

【性別】

男性 女性

4 次へ進む

①保護者・扶養者(加入者)情報を入力願います。

②保護者・扶養者(加入者)から見た続柄をご選択願います。

・加入者が父母の場合
→【子】をご選択願います。
・加入者が祖父母の場合
→【同居の孫】をご選択願います。

③学生・生徒・児童(被保険者)情報を入力願います。

④次へ進むをクリック。

STEP 4 ▶ 補償の選択

加入を検討するをクリック。

STEP 5 ▶ ご加入されるタイプの選択

※タイプ名は実際と異なります。



①ご加入されるタイプを選択し「選択する」をクリック。
タイプは次ページにもありますので、次ページボタンをクリックしてご確認ください。

②ご加入されるタイプが正しく選択されているかをご確認いただき「確定する」をクリック。

【ご注意】口座からお引き落しさせていただく掛金には、各タイプの下に表示されている保険料に制度維持費(300円)が付加されます。

STEP 6 補償を確定し次へ進むをクリック。

サービスのご案内

「日頃の様々な悩み」から「もしも」のときまでバックアップ！
東京海上日動のサービス体制なら安心です。

・メディカルアシスト

自動セット

お電話にて各種医療に関するご相談に応じます。
また、夜間の救急医療機関や最寄りの医療機関をご案内します。



受付時間*1: 24時間365日

☎ 0120-708-110

*1 予約制専門医相談は、事前予約が必要です(予約受付は、24時間365日)。
※正確なお客様対応を行うため、発信者番号を非通知に設定されている場合は、電話番号の最初に「186」をダイヤルしてからおかけください。

*1 予約制専門医相談は、事前予約が必要です(予約受付は、24時間365日)。

緊急医療相談

常駐の救急科の専門医および看護師が、緊急医療相談に24時間お電話で対応します。

医療機関案内

夜間・休日の受付を行っている救急病院や、旅先での最寄りの医療機関等をご案内します。

予約制専門医相談

様々な診療分野の専門医が、輪番予約制で専門的な医療・健康電話相談をお受けします。

がん専用相談窓口

がんに関する様々なお悩み、経験豊富な医師とメディカルソーシャルワーカーがお応えします。

転院・患者移送手配 *2

転院されるとき、民間救急車や航空機特殊搭乗手続き等、一連の手配の一切を承ります。*2 実際の転院移送費用は、お客様にご負担いただきます。

・介護アシスト

自動セット

お電話にてご高齢の方の生活支援や介護に関するご相談に応じ、優待条件でご利用いただける各種サービスをご紹介します。



受付時間：
いずれも
土日祝・
年末・年始を除く

・電話介護相談 : 午前9時～午後5時
・各種サービス優待紹介 : 午前9時～午後5時

☎ 0120-428-834

電話介護相談

ケアマネジャー・社会福祉士・看護師等が、公的介護保険制度の内容や利用手続き、介護サービスの種類や特徴、介護施設の入所手続き、認知症への対処法といった介護に関するご相談に電話でお応えします。認知症のご不安に対しては、医師の監修を受けた「もの忘れチェックプログラム*1」をご利用いただくことも可能です。

*1 お電話でいくつかのアンケートにお答えいただき、その回答結果に基づいて、受診のすすめや専門医療機関のご案内等を行います。

各種サービス優待紹介 *2

「家事代行」「食事宅配」「住宅リフォーム」「見守り・緊急通報システム」「福祉機器」「有料老人ホーム・高齢者住宅」「バリアフリー旅行」といったご高齢の方の生活を支える各種サービスについて優待条件でご利用いただける事業者をご紹介します。*3

※お住まいの地域によってはご利用いただけなかったり、優待を実施できないサービスもあります。

*2 本サービスは、サービス対象者(「ご注意ください」をご参照ください。)に限りご利用いただけます。 *3 サービスのご利用にかかる費用については、お客様にご負担いただきます。

インターネット介護情報サービス

情報サイト「介護情報ネットワーク」を通じて、介護の仕方や介護保険制度等、介護に関する様々な情報をご提供します。

[ホームページアドレス] www.kaigonw.ne.jp

・デイリーサポート

自動セット

法律・税務・社会保険に関するお電話での相談や毎日の暮らしに役立つ情報をご提供します。



受付時間：
いずれも
土日祝・
年末・年始を除く

・法律相談 : 午前10時～午後6時
・税務相談 : 午後2時～午後4時
・社会保険に関する相談 : 午前10時～午後6時
・暮らしの情報提供 : 午前10時～午後4時

☎ 0120-285-110

※サービスの内容は変更・中止となる場合があります。

※サービスのご利用にあたっては、グループ会社・提携会社の担当者が、「お名前」「ご連絡先」「団体名」等を確認させていただきますのでご了承願います。

法律・税務相談

提携の弁護士等が身の回りの法律や税金に関するご相談に電話でわかりやすくお応えします。また、ホームページを通じて、法律・税務に関するご相談を24時間電子メールで受け付け、弁護士等の専門家が電子メールでご回答します。

[ホームページアドレス] www.tokiomarine-nichido.co.jp/contractor/service/consul/input.html

※弁護士等のスケジュールとの関係でご回答までに数日かかる場合があります。

社会保険に関する相談

公的年金等の社会保険について提携の社会保険労務士がわかりやすく電話でご説明します。 ※社会保険労務士のスケジュールとの関係でご回答までに数日かかる場合があります。

暮らしの情報提供

グルメ・レジャー情報・冠婚葬祭に関する情報・各種スクール情報等、暮らしに役立つ様々な情報を電話でご提供します。

・いじめ・嫌がらせ・痴漢等相談ダイヤル

自動セット

【対象となる補償】弁護士費用等(人格権侵害等)にご加入いただいた場合

いじめや嫌がらせ、痴漢に遭われたときや痴漢と間違われたとき等に、対応方法について提携の弁護士にお電話にてご相談いただけます。

※本サービスは保険の対象となる方に限りご利用いただけます。※職務遂行に関する精神的苦痛および職場における嫌がらせによる精神的苦痛は対象外です。※いじめ・嫌がらせ・痴漢等相談ダイヤルは問題解決のご支援を行うためのもので、すべての問題解決を保証するものではありません。

受付時間：
いずれも
土日祝・
年末・年始を除く

・いじめ・嫌がらせ等に関する相談サービス：
午前10時～午後6時

☎ 0120-300-575

・痴漢被害・冤罪に関する緊急相談サービス：
午前7時30分～午前9時30分／
午後5時～午後10時

☎ 0120-106-670

いじめ・嫌がらせ等に関する相談サービス

いじめや嫌がらせ等の被害に関する対応方法(加害者への損害賠償請求、弁護士からの文書送付等)について弁護士に電話で相談できます。

※弁護士等のスケジュールとの関係でご回答までに数日かかる場合があります。

【対象となる相談内容】

以下のいずれかの行為による精神的苦痛に対する相談を対象とします。

・いじめ ・嫌がらせ ・痴漢 ・ストーカー行為
・自由、名誉、プライバシーまたは肖像権の侵害

痴漢被害・冤罪に関する緊急相談サービス

痴漢に遭われたときや痴漢と間違われたときに、駅のホームや駅員室等から、その場での対応方法について弁護士に電話で相談できます。

なお、弁護士との接見および事故現場への駆けつけを行うものではありません。

※いざという場合にすぐに弁護士にご相談いただけるよう、携帯電話等にフリーダイヤルの番号をご登録いただくことをおすすめします。

ご注意ください

(各サービス共通)

・ご相談のご利用は、保険期間中にご相談内容の事柄が発生しており、かつ現在に至るまで保険契約が継続している場合に限りります。
・ご相談の対象は、ご契約者、ご加入者および保険の対象となる方(法人は除きます。)、またはそれらの方の配偶者*1・ご親族*2の方(以下サービス対象者といひます。)のうち、いずれかの方に日本国内で発生した身の回りの事象(事業活動等を除きます。)とし、サービス対象者からの直接の相談に限りります。

・一部の地域ではご利用いただけないサービスもあります。

・各サービスは、東京海上日動がグループ会社または提携会社を通じてご提供します。

・メディカルアシストおよび介護アシストの電話相談は医療行為を行うものではありません。また、ご案内した医療機関で受診された場合の費用はお客様の負担となります。

*1 婚姻の届出をしていないが事実上婚姻関係と同様の事情にある方および戸籍上の性別が同一であるが婚姻関係と異ならない程度の実質を備える状態にある方を含みます。婚姻とは異なります。

*2 6親等以内の血族または3親等以内の姻族をいひます。

MEMO

MEMO